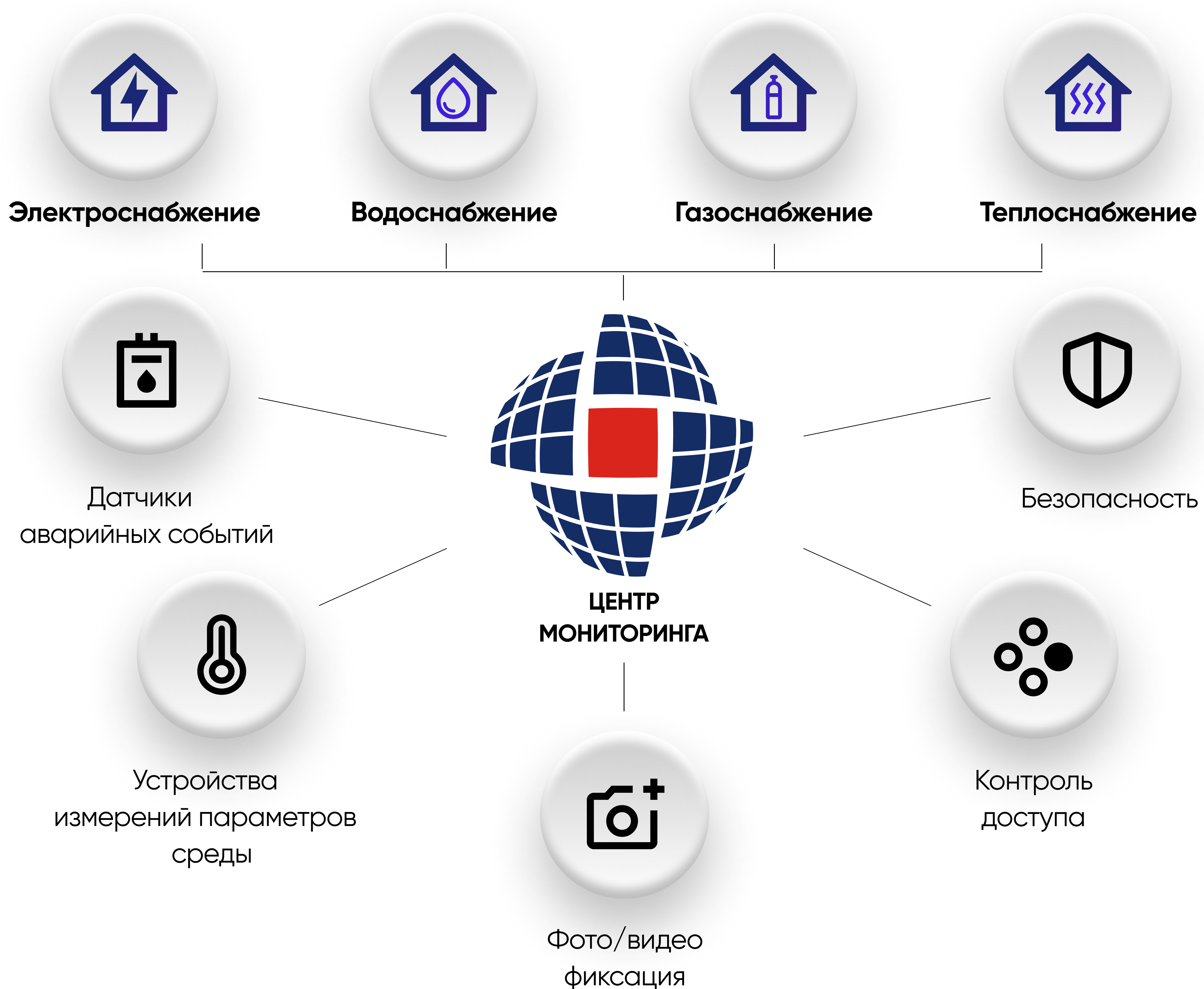


ТИПОВОЕ РЕШЕНИЕ «ЭНТЕК» ДЛЯ АВТОМАТИЗАЦИИ ОБЪЕКТОВ СОЦИАЛЬНОГО НАЗНАЧЕНИЯ

Описание

Типовое решение предназначено для автоматизации управления и учета ресурсов объектов социального назначения: школы, больницы, детские сады, спортивные и оздоровительные учреждения муниципального регионального и федерального подчинения. Решение строится на базе интеллектуальных приборов учета, датчиков и различных исполнительных механизмов, обеспечивающих в режиме онлайн автоматизированный контроль распределения и потребления энергоресурсов. На уровне центра мониторинга применяется цифровая платформа собственной разработки – **SCADA-система ЭНТЕК**, занесена в единый реестр российского ПО, №4349. SCADA-система ЭНТЕК поддерживает отечественные операционные системы.



Монитор руководителя

Детальная информация руководителю о состоянии объекта – аварийность, энергоэффективность, заявки на управление эксплуатацией и инциденты, средняя эффективность, структура потребления по видам ресурсов, заявки на выполнение плановых и внеплановых работ по статусам.

Мобильное приложение

Мобильное приложение позволит сократить затраты на автоматизацию и использовать в работе привычный инструмент повседневной жизни – мобильное устройство (смартфон или планшет). Руководитель получит информацию о планировании работ и выполнении запланированных результатов.

Преимущества

- Снижение рисков аварийных событий (протечки, пожар и т.д.) и контроль их возникновения
- Автоматизированный сбор данных без обходов и снятия ручных показаний с приборов учета
- Мониторинг потребления ресурсов
- Контроль доступа на объект
- Возможность информационной рассылки уведомлений через e-mail/sms в случае наступления аварийных событий
- Высокая степень надежности
- Развитие и обновление программного обеспечения на всех этапах жизненного цикла
- Исполнитель отвечает за конечный результат работы

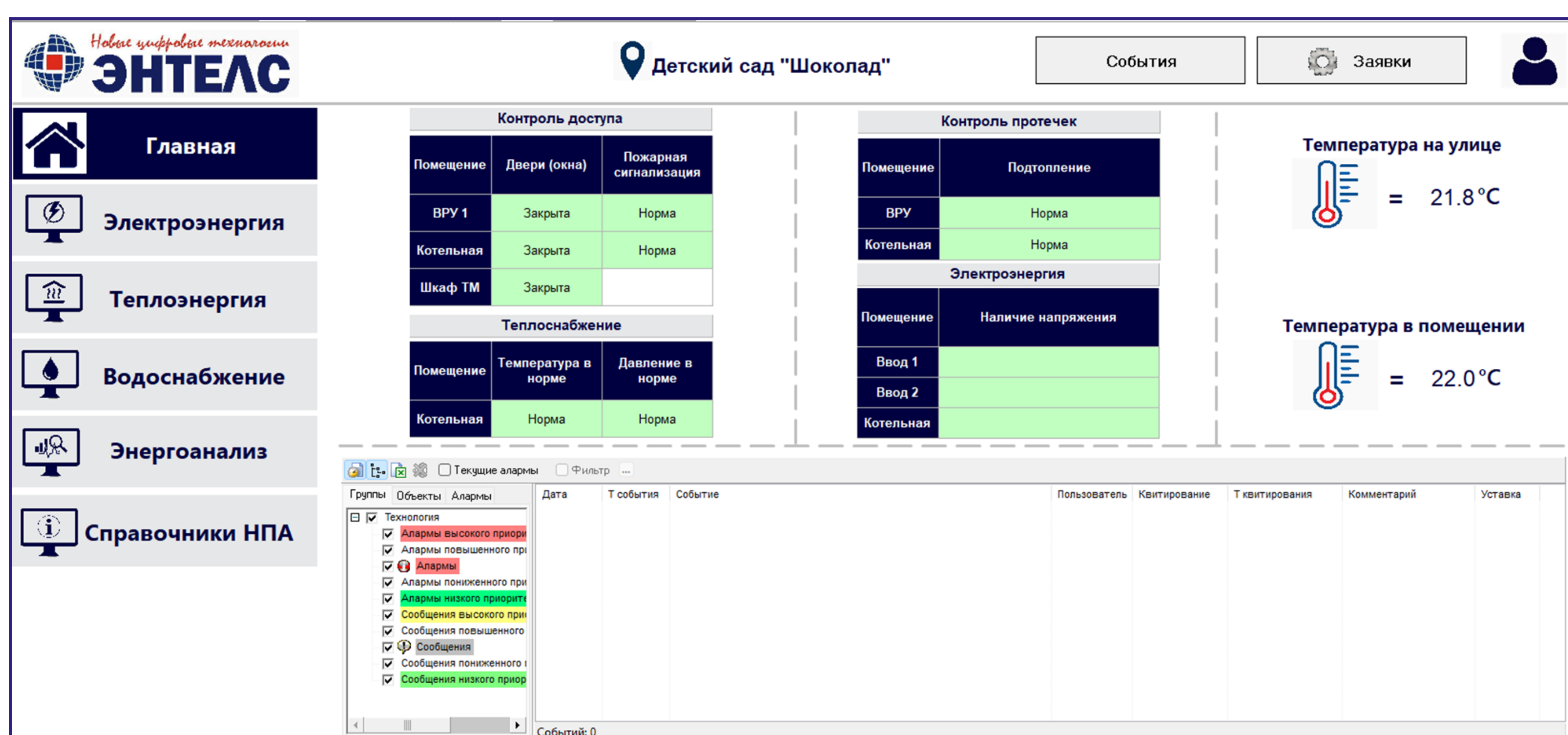
Результаты внедрения

- Снижение затрат на эксплуатацию объектов социального назначения за счет внедрения системы безопасности и контроля доступа, мониторинга и предаварийной диагностики
- Переход от плановых ремонтов объектов социального назначения на ремонты по состоянию
- Точный расчет энергоэффективности объектов социального назначения
- Автоматизированный расчет и передача информации на основании данных, полученных от приборов учета без дополнительных затрат на ручной ввод показаний, также отсутствие искажений
- Снижение затрат на ремонт объектов социального назначения за счет постоянного контроля и предаварийной диагностики оборудования

Визуализация

Стартовая страница отраслевого решения отображает основные характеристики объекта, наличие заявок на обслуживание, отклонение от нормального режима эксплуатации.

При отклонении от нормальной эксплуатации, инциденте, переходе в аварийный режим элемент меняет цвет на красный.



Обмен данными

Совместное использование "ЭНТЕК: Цифровой ассистент объекта социального назначения" позволит реализовать единую региональную систему управления ЖКХ.

Широкий перечень подключаемого оборудования

К решению "ЭНТЕК: Цифровой ассистент объекта социального назначения" можно подключить широкий перечень оборудования: приборы учета, датчики, измерители, веб-камеры. Реализована интеграция с 1С, CRM и другими программными комплексами.

Автоматизация сети социальных объектов

Единая информационная база данных для всех объектов социального назначения с разделением прав доступа к данным и работа через тонкий клиент или обычный интернет-браузер*

*используется при наличии у клиента стабильного подключения к Интернет.